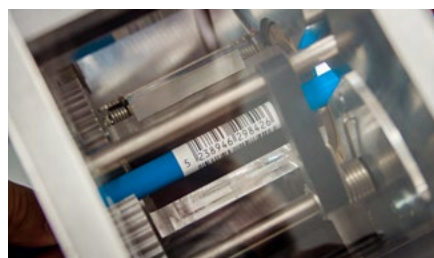


## WRAPTEC-APL

Półautomatyczny, owijający aplikator etykiet do znakowania węży, kabli i rurek



Prosta obsługa, standard przemysłowy



Dokładna aplikacja na całym obwodzie



Szerokie zastosowanie

### Opis

Wraptec - APL to uniwersalne urządzenie wspomagające proces znakowania produktów takich jak węże, pręty czy kable. Umożliwia dokładne i efektywne ich oznaczenie bez konieczności obracania produktu.

Urządzenie pracuje w trybie półautomatycznym, gdzie produkt podawany jest ręcznie lub może być zintegrowane z robotem lub systemem nadrzędnym. Jest dostosowane do pracy w trudnych przemysłowych warunkach, a jego konstrukcja umożliwia obsługę nawet w rękawicach.

### Zastosowanie

- Oznaczenie przewodów, kabli i wiązek kablowych
- Oznaczenie rurek, tulei i węży z tworzyw sztucznych
- Znakowanie przedmiotów o wydłużonych, obłych kształtach wykonanych z dowolnych materiałów.

## WRAPTEC - APL



## Charakterystyka

WRAPTEC - APL to uniwersalne urządzenie do znakowania produktów o wydłużonym kształcie i średnicy w zakresie od 8 do 18 mm.

Trwała, metalowa obudowa i niewielkie gabaryty pozwalają na szybkie zainstalowanie urządzenia w nowej lokalizacji. Zmiana rozmiaru etykiety i średnicy oznaczanego produktu nie wymaga przezbierania urządzenia. Dla potrzeb specjalnych aplikacji Klienta istnieje możliwość przystosowania urządzenia jeszcze na etapie produkcji.

## Aplikacja

Urządzenie może aplikować etykiety papierowe lub foliowe o szerokości od 10 do 70 mm i długości od 40 do 110 mm. Aplikacja polega na automatycznym owijaniu przedmiotu etykietą i oklejeniu jej wokół niepełnego obwodu lub na zakładkę.

Zintegrowany odwijak rolki etykiet i zwijak podkładu usprawnia proces aplikacji.

## Zalety

- Szybka i dokładna aplikacja
- Elastyczność w zakresie obsługiwanych średnic produktów bez konieczności przezbierania urządzenia
- Dowolność obsługiwanych materiałów
- Mobilność i niewielkie gabaryty
- Łatwa i efektywna obsługa także w rękawicach
- Możliwość modyfikacji na życzenie Klienta

## Dane techniczne

## Parametry fizyczne

Wymiary (wys x dł x szer)	420x660x280mm
Waga	30kg
Zasilanie elektryczne	230V AC 50Hz 1A

## Parametry pracy

Temperatura	5 ÷ 40°C
Wilgotność względna	30 ÷ 80%
Aplikacja	wokół pełnego i niepełnego obwodu lub na zakładkę*
Wydajność	720 szt/h*

## Parametry etykiet

Materiał etykiet	papier, folia
Typ materiału	sztancowany, z przerwą lub z czarnym znacznikiem
Szerokość etykiety	10 ÷ 70mm
Długość etykiety	40 ÷ 110mm
Zewnętrzna średnica rolki etykiety	max 10' (254mm)
Wewnętrzna średnica rolki etykiety	3' (76mm)

## Parametry produktu

Średnica	8 ÷ 18mm
Długość	>120mm
Materiał	dowolny

\*zależy od długości etykiety i średnicy produktu



**SCAN ME**

dowiedz się więcej

- Znaki handlowe wymienione w karcie są wyłączną własnością ich właścicieli.
- Przedstawione wartości zalecenia oparte są na wiarygodnych testach.
- Wartości podane w karcie technicznej są średnimi wartościami wyników przeprowadzonych badań i mają charakter informacyjny.
- Podane wartości i zalecenia nie są przeznaczone do celów specyfikacyjnych i nie mogą być wykorzystywane jako wiążące dane techniczne.

**etisoft**

Etisoft Sp. z o.o.  
ul. Szara 21, 44-100 Gliwice  
tel.: +48 32 3328050  
fax: +48 32 3328001  
office@etisoft.com.pl

NIP: PL6312362213  
KRS: 0000138415  
BDO: 000018097  
KAPITAŁ ZAKŁADOWY: 5 mln PLN  
etisoft.com.pl



\* dotyczy tylko wybranych produktów